

日本の良さ、美しい精神、そしてきり紙！

常呂町生まれ網走育ち。高校まで網走で過ごし、札幌へ。美術短大卒業後に就職も決まらず、夢見た絵描きになれる訳でもなく何者でもない自分に不安ばかりの毎日でした。今もこの世の中、無名な画家の絵を買うほど絵画に対して理解がある訳ではないので、絵で食べていくなんで夢のまた夢。少しでも好きな事を仕事にしたいと粘って就職難と戦っていた時に、お芝居している友人がストリートミュージシャンで生活費と活動費、そして貯金までもしていました。公務員の子もだった私には衝撃的！でも、方法はひとつじゃない事を目の当たりにしました。

そしていろいろと表現の模索をし過ぎて、気がついたら、きり紙パフォーマーになっていました。予想外！そして安定してない！自分に賭けるなんて、なかなかのギャンブルでしょうね。だけど後悔はありません。人生は一度きり、やり直しできない分、誰よりも楽しみたいし、それをたくさんの人と共有したい。ハサミで紙をきるのは、誰で

もできる事なのに驚く程、普及していません。

なぜこんなに楽しいのに。もっと世界中と楽しみたい！知ってほしいという思いを胸に、フランスで開催されたJAPAN EXPO に出演してきました。もっとも日本の良さ、美しい精神、そして、きり紙の楽しさを知ってもらう為に頑張ります！！



寄稿者プロフィール
キリガミスト千陽

北海道常呂町生まれ網走育ち。札幌大谷短期大学美術科デザインコース卒業。短大卒業後、独学で切り紙を志す。イベントステージへの出演や各種メディアへのゲスト出演等 多岐にわたり活動中。

初開催！オホーツク網走マラソン！



オホーツク網走マラソンが9月27日に初開催されます。

フル・5km・3kmの3種目に約3,000名のランナーが参加。海外・道外からもたくさんの方々がランナーが網走へやってきます。

フルは、午前9時に網走刑務所前をスタート、オホーツク海を望みながら能取岬を経由し能取湖・網走湖の湖岸を抜け、

150万本のヒマワリが咲き乱れる大曲湖畔園地へフィニッシュする、網走の雄大な景観を満喫できるコースです。また、同時開催の『あばしり「うみ」と「大地」の収穫祭』では網走の食を楽しんで頂きます。網走市民・東京農大から多くのボランティアが参加し、大会を盛り上げます。



ロゴマークは「走」をモチーフとし、オホーツク海の「青」、エゾムラサキツツジの「紫」、ひまわりの「黄」、そしてさんご草の「赤」そして全体で「網走」となるように表現されています。

寄稿者プロフィール
オホーツク網走マラソン実行委員会事務局

LOVEあばしり語り合い会 Information

年齢・職業を越えて市民が集い、網走の魅力を見直し・発信する「LOVEあばしり語り合い会」。2014年12月に開催された『第9回 LOVEあばしり語り合い会』では、「繋がりによって生まれる可能性」について、「Forever 網走」の紹介、鮭の水揚げ量日本一だった事実、農業・酪農等と加工の工程を踏まえた六次産業化の話、東京農大の活用、オホーツクマラソン...と、市民全体で網走を盛り上げる取り組みについて語り合いました。一人のチカラは小さいですが、つながりがもたらす可能性は無限です。次回7月27日(月)には、外からの視点を生かして網走を魅力的にする取り組みについて語り合う予定です。お楽しみに♪



編集後記

今号の編集長を務めさせていただきました。たったA3表裏一枚の紙ですが、沢山の皆さんの協力のおかげで出来上がっている事を、あらためて感じました。感謝。なぜみんなこんなに力をかけてミニコミ紙を作っているんだろう？と考えると答えはこれに尽きました。「網走が好き」。読者の皆様に、少しでも喜んでもらえるものになっていければ幸いです。(武内孝行/千葉県出身/現在網走市で乳製品製造中)



随時更新中
続きはこちら

日本バーテンドー協会加盟店

MOOD ADDICTION

■住所：網走市南3条西1丁目ロックビル1F
■TEL：0152-43-4882
■営業時間：20:00～翌4:00 ■定休日：不定休

お菓子な牛乳かい!?

網走の牛乳をキューブ状に固め、美幌のお砂糖でグラッセにしました。



流氷の丘カンパニー

■住所：網走市大曲47-1
■TEL：090-2074-3654 / FAX 0152-77-3157
■E-mail：driftice.hill@gmail.plala.or.jp
■Facebook：https://www.facebook.com/gyuunyukai



御会合やお集まりにお寿しはいかがでしょうか？

各種会合、御慶弔、御法要等数量がまとまった場合は、会場、催事場まで配達も承ります。

小僧寿し

■住所：網走市南4条西1丁目
■TEL：0152-45-0564



イタリアで人気の包み揚げピザ、パンツェロッティ!!

リスの森のジェラート“ダブル”付のお得なセットがこの夏おすすめ♪日替わりの前菜や人気のスープ、イタリアビールもご用意しています！



↑「イタリア人の休日セット」前菜orスープ

RISUMORINO

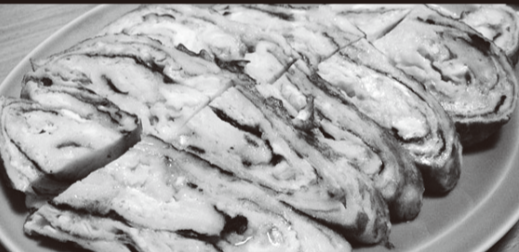
■住所：網走市呼人418
■TEL 0152-67-4777 (予約可)
■営業時間：10:00～18:00(生地が無くなり次第終了)
■定休日/水曜日

エコセンターに用事のない方も是非お越し下さいませ。



食堂カフェ manma

■住所：網走市北2条西3丁目3 エコセンター内1F
■TEL：0152-61-4828
■営業時間：11:00～18:00 ■定休日：月曜日



居酒屋かあちゃん

■住所：網走市北6条西3丁目2
■TEL：0152-44-4273

お馴染み支庁前のお馴染み花加もどうぞご利用ください。
※総合振興局

LOVEあばしりクーポン券 下記の中からクーポン券を切り取り、該当店舗へお持ち下さい。

バー・ジアス

■住所：網走市南3条西2丁目 第2ツカサビル1階
■TEL：0152-43-5939
■営業時間：19:00～翌3:00※日曜・祝日は24:00
■定休日：不定休



お会計から10%OFF!

●入店時に提示
●他券サービス併用不可
●2名様まで
●2015年11月末まで一回限り有効



郷土料理 富士

■住所：網走市南4条西1丁目
■TEL：0152-44-7635
■営業時間：16:30～24:00
■定休日：第2・第4・第5日曜日



郷土料理 富士

16:30～19:00まで300円メニューあり!
生ビール・サワー・日本酒 1合等/おつまみ/手羽先/串カツ/ソース焼きそば/鮭イペ刺し/玉子焼等30品以上が300円!
※300円メニューは外税となります。

飲み物1杯サービス!

●入店時に提示
●1枚につき2名様まで
●他券サービス併用不可
●2015年11月末まで1回限り有効

ラーメンだるまや

■住所：網走市南6条西1丁目
■TEL：0152-44-7877
■営業時間：11:00～22:00 ■定休日：第1月曜日

「どろラーメン」
試してみませんか?



クーポンご提示で大盛りサービス!

●注文時に提示
●お食事注文の方のみ
●他券サービス併用不可
●1名様からOK
●2015年11月末まで1回限り有効

炭よし

■住所：網走市南5条西1丁目
■TEL：0152-43-4617
■営業時間：17:00～23:00、ランチタイム 火～金 11:30～14:00
■定休日：不定休



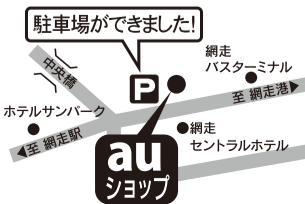
お会計から10%OFF!

●入店時に提示
●他券サービス併用不可
●ランチタイム不可 ●現金のみ



auショップ網走

■住所：網走市南2条西3丁目2-1
■TEL：0800-700-1858
■営業時間：10:00～19:00
■定休日：無休



当店限定クーポン!!

新規契約 (MNP含む) のお客様に契約事務手数料分
その場で現金 3,000円
キャッシュバック!
●会計時に提示 ●他券サービス併用不可
●2015年11月末まで1回限り有効

居酒屋玉ちゃん

■住所：網走市南4条西1-5 セゾンビル2F
■TEL：0152-43-1900
■営業時間：17:00～23:00 ■定休日：不定休



絶品なイカゴロ刺しを一品サービス

●入店時に提示
●1枚につき1組
●他券サービス併用不可